

# 宝安人民医院（集团）第一人民医院 新生儿科病房改造工程

---

(装修施工图)

(2021.05)



建筑工程 乙级 编号: A244059830

深圳尚鼎建筑设计有限公司

# 图 纸 目 录

[illegible]

深圳尚鼎建筑设计有限公司

SHENZHEN SHANGDING ARCHITECTURAL DESIGN CO. LTD.

建筑工程 乙级 编号: A244059830

市政工程 乙级 编号: A244059830

会 签	
COORDINATION	
建 筑 ARCH.	
结 构 STRUCT.	
给排水 PLUMBING	
电 气 ELEC.	
暖通 / 燃气 HVAC / GAS	

版次 EDITION No.	修改日期 REVISION DATE	修改原因 REVISION REASON
修改记录 REVISION REMARK		

审定 APPROVED BY	陈 宁	陈宁
审核 EXAMINED BY	苏 蓉	苏蓉
项目负责人 CAPTAIN	苏 蓉	苏蓉
专业负责 CHIEF ENGR.	黄家明	黄家明
校 对 CHECKED BY	王 俊	王俊
设 计 DESIGNED BY	黄家明	黄家明
建筑方案 SCHEMATIC DESIGN		
制 图 DRAWN BY		
	印刷体 PRINT	签 署 SIGNATURE

建设单位 CLIENT		宝安人民医院（集团）第一人民医院	
建造地点 SITE			
工程名称 PROJECT		宝安人民医院（集团）第一人民医院 新生儿科病房改造工程	
子项—单体名称 SUBPROJECT—UNIT			
图 名 TITLE		图纸目录	
合同号 CONTRACT No.			
版次 EDITION No.		日期 DATE	2021.05
图别 施工图 DRAWING TYPE		图号 DRAWING No.	JS-00

# 建筑装饰工程总说明及做法表

一、设计依据：
1、现行国家有关设计规范、规定、通则及深圳市颁布的设计规范、规定。
2、建设单位所提供的建筑物竣工图。
3、建设单位的相关要求、说明及所提供的相关资料。
二、工程概况：
1、工程位于深圳市宝安区人民医院中医楼
2、结构形式：框架结构。
3、本工程装修面积：395.88 m <sup>2</sup>
4、建设单位：宝安人民医院（集团）第一人民医院
三、标高及单位：
1、本图所示与墙、柱等相对尺寸为控制性尺寸，具体尺寸依现场放样而定。如因现场情况天花造型达不到图示标高，应依现场最大标高。
2、本工程设计标高为相对于本楼层完成面标高。
3、装修图中所注各层标高为完成标高。
4、本工程施工图纸标高以（米）为单位，尺寸以毫米（mm）。
四、防火及环保：
1、本工程设计不改变建筑物原有防火分区,疏散通道满足要求。
2、本工程设计装修材料全部采用不燃或难燃材料。
3、原建筑物为满足环保要求，所有采用的水性涂料须高于国家标准（其TVOC指标不可大于30）
五、装修主要用材及构造要求：
1、天花
铝扣板天花
● 挂 0.8mm厚铝扣板
● 配套专用龙骨
● 拆除原有铝扣板及龙骨
2、地面（本次装修未涉及）
1)、地面面砖：铲除原有地面砖，15mm厚1：2水泥砂浆找平，聚氨酯防水涂膜2.0厚，反上墙身1800高，一体成形,10厚1：2水泥砂浆保护层，纯水泥膏坐砌300×300×10浅灰色防滑地砖，白水泥浆勾缝。
3、墙面
1) ,乳胶漆墙面 a、铲除原有墙面漆至面层
b、15厚1:3水泥砂浆打底
c、5厚1:2水泥砂浆面
d、满刮腻子
e、刷或滚乳胶漆二遍（用于风机房、储藏室、仓库、备用间）
2）、加气混凝土砌块墙：采用立方体抗压强度≥5.0MPa的蒸压加气混凝土砌块，规格：600mm（L）x200mm（W）x400mm（H），容重600Kg/m³,导热系数0.14w/m.k，砌筑砂浆采用M5混合砂浆；
3）、部分墙体为钢化玻璃隔墙及耐火板隔墙，详平面说明及大样；
4）、所有门均加门牌，门牌内容材料按甲方要求定制。木门均使用普通执手锁（手术室双向弹簧门不做门把手），玻璃门采用不锈钢拉手。
5）、所有外墙窗均加设窗帘，采用浅灰色亚麻整幅式手动卷帘；（透光率小于5％）。
6）、凡图中无门窗编号的为建筑物原有门窗。
7）、所有造型、门、家具均采用难燃防腐夹板、木枋。
8）、所有木饰面均刷硝基清漆（底漆两遍、哑光面漆两遍）。

9)、所有墙瓷砖阳角处均采用11×27.5铝合金磁砖收边条收边。
4、所有家具如没有详细做法均按甲方要求订购。如有详图的，参考详图尺寸制作。家具具体尺寸应依据现场尺寸确定，必要时做适当调整，以满足装修设计。
家私、柜子施工时，应制作好后到现场安装。
1、本工程凡是拆除后须再恢复衔接和重新施工安装的部分，均应保证施工完成后如同新造的相同施工质量，执行与新造工程相同的施工标准。
2、凡是本图中未注明而因实际使用、观瞻有要要求的，可视为不可预见内容并应按照施工及验收要求加做施工。
3、凡是拆除的工程施工，相关的无用的电线线槽等均应同时拆除清理。
4、所有装修材料品牌由建设方与施工方另行确定，但应符合国家及地区相关行业标准。
5、本图须经政府相关职能部门审批后方可用于施工。

### 六、新加的门窗编号表

FM	FC	FJ	M	SC	MQ	LC	LM	GM	JM	MLC
防火门	防火窗	复合防火卷帘	门	塑钢窗	幕墙	固定窗	铝合金门	钢门	卷帘门	门连窗

## 引用标准图集目录

图集号	图名	备注	图集号	图名
98ZJ501	室内装修及配件	中南地区通用建筑标准设计	98ZJ901	室外装修及配件
11ZJ103	蒸压加气混凝土砌块墙体构造	中南地区通用建筑标准设计	03J502	内装修
			GB50222-2017	建筑内部装修设计防火规范

- 附注： 1、凡是图上未注明和本表未说明均按国家有关现行规范及深圳市有关规定执行。  
2、预埋木砖均须做防腐处理，露明铁件均须做防腐处理。  
3、凡涉及颜色、规格等材料，均应在施工前提供样品或样板，经建设单位和设计单位认可后，方可订货加工、施工。  
4、本工程施工图应与各专业设计图密切配合施工。设计未尽事项，在施工中各方应及时沟通，共同商定。  
5、本工程施工及验收应严格执行国家现行的有关规范、规定。

关于墙体增加构造柱做法：(构造柱混凝土等级为C25)

构造柱应设置在墙端部、转角、丁字、十字接头处,以及门窗洞口大于 2m 的洞口两侧;当墙

长大于5m时应增设构造柱,构造柱间距不得大于3m。构造柱截面一般状况下用宽、厚均同墙厚度4 $\phi$ 12, $\phi$ 6@20(纵向除注明者外,用箍筋。在构造柱的位置,梁上、下必须预留插筋,外伸

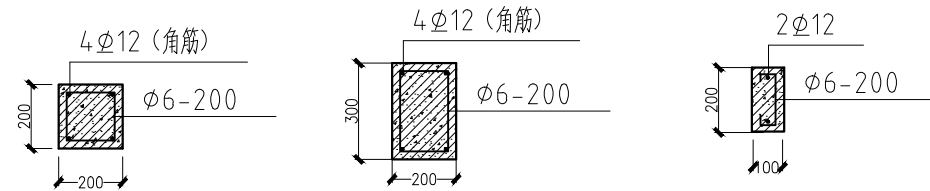
长度为1.2la 纵向筋搭接处箍筋 间距为100, 严禁事后将构造柱纵向筋 焊接在梁主筋上.

当填充墙高度大于4M时,应每隔<2M设现浇带,其高度为100,配2 $\phi$ 10纵向筋,分布筋用

Φ6@200,且必须伸入柱(包括构造柱)内>300。

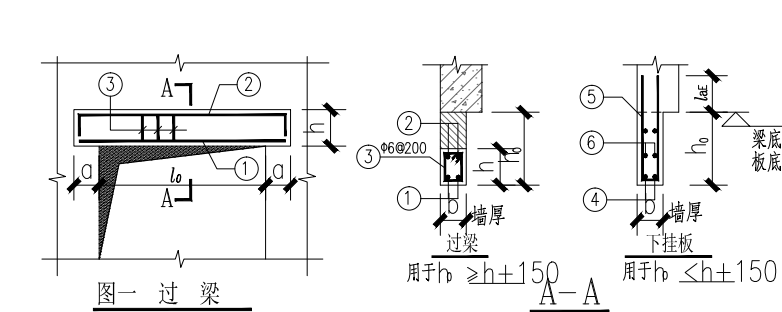
构造柱必须先配筋,如图:

1. の 12 (角筋)



门窗洞口等洞顶应设置钢筋混凝土过梁或下挂板, 见图一:

- (1) 过梁面距离梁(板)底不小于150mm时,采用过梁,150mm时,改为下挂板型式,下挂板应后浇。  
(2) 当洞侧与柱、抗墙距离小于过梁支承长度 $0$ 时,柱、墙应在相应位置预埋连接钢筋。



洞口净跨 $l_0$	$l_0 \leq 1000$	$1000 \leq l_0 \leq 1500$	$1500 \leq l_0 \leq 2000$	$2000 \leq l_0 \leq 2500$	$2500 \leq l_0 \leq 3000$	$3000 \leq l_0 \leq 3500$
梁高 $h$	120	120	150	180	240	300
支承长度 $a$	240	240	240	370	370	370
面筋 ②	2 $\Phi$ 10	2 $\Phi$ 10	2 $\Phi$ 10	2 $\Phi$ 12	2 $\Phi$ 12	2 $\Phi$ 12
底筋 ①	2 $\Phi$ 10	2 $\Phi$ 12	2 $\Phi$ 14	2 $\Phi$ 14	2 $\Phi$ 16	2 $\Phi$ 16

下挂板配筋 (适用于下挂板为单向板情况)	墙 厚 b	b≤140	140<b≤190	190<b≤240
	底 筋④	2#12	2#12	3#12
	吊 筋⑤	#10@200	#10@200	#10@150
	分布筋⑥	#6@200	#6@150	#8@200

注: 跨度大于上表的过梁截面配筋另见具体设计图; 或按上图设置下挂板, 号筋改为 ⑤,  $\phi 10 @ 150$  筋改为

  
**深圳尚鼎建筑设计有限公司**  
SHENZHEN SHANGDING ARCHITECTURAL DESIGN CO. LTD  
**SHENZ**

建筑工程 乙级 编号: A244059830  
市政工程 乙级 编号: A244059830

会  签	
COORDINATION	
建  筑 ARCHI. ARCHI.	
结  构 STRUCT.	
给排水 PLUMBING	
电  气 ELEC. ELEC.	
暖通 / 燃气 HVAC / GAS	

版次 EDITION No.	修改日期 REVISION DATE	修改原因 REVISION REASON	
版次 EDITION No.	修改记录 REVISION REMARK		

审 定 APPROVED BY	陈 宁	陈宁
审 核 EXAMINED BY	苏 蓉	苏蓉
项目负责 CAPTAIN	苏 蓉	苏蓉
专业负责 CHIEF ENGL.	黄家明	黄家明
校 对 CHECKED BY	王 俊	王俊
设 计 DESIGNED BY	黄家明	黄家明
建筑方案 SCHEMATIC DESIGN		
制 图 DRAWN BY		
	印刷体 PRINT	签 署 SIGNATURE

建设单位 CLIENT		宝安人民医院（集团）第一人民医院	
建设地点 SITE			
工程名称 PROJECT		宝安人民医院（集团）第一人民医院 新生儿科病房改造工程	
子项—单体名称 SUBPROJECT—UNIT			
图 名 TITLE		建筑装修工程总说明及做法表	
合同号 CONTRACT No.			
版次 EDITION No.	A 版	日期 DATE	2021.05
图别 DRAWING TYPE	施工图	图号 DRAWING No.	JS-01



深圳尚鼎建筑设计有限公司

SHENZHEN SHANGDING ARCHITECTURAL DESIGN CO., LTD

建筑工程 乙级 编号: A244059830

市政工程 乙级 编号: A244059830

会 签

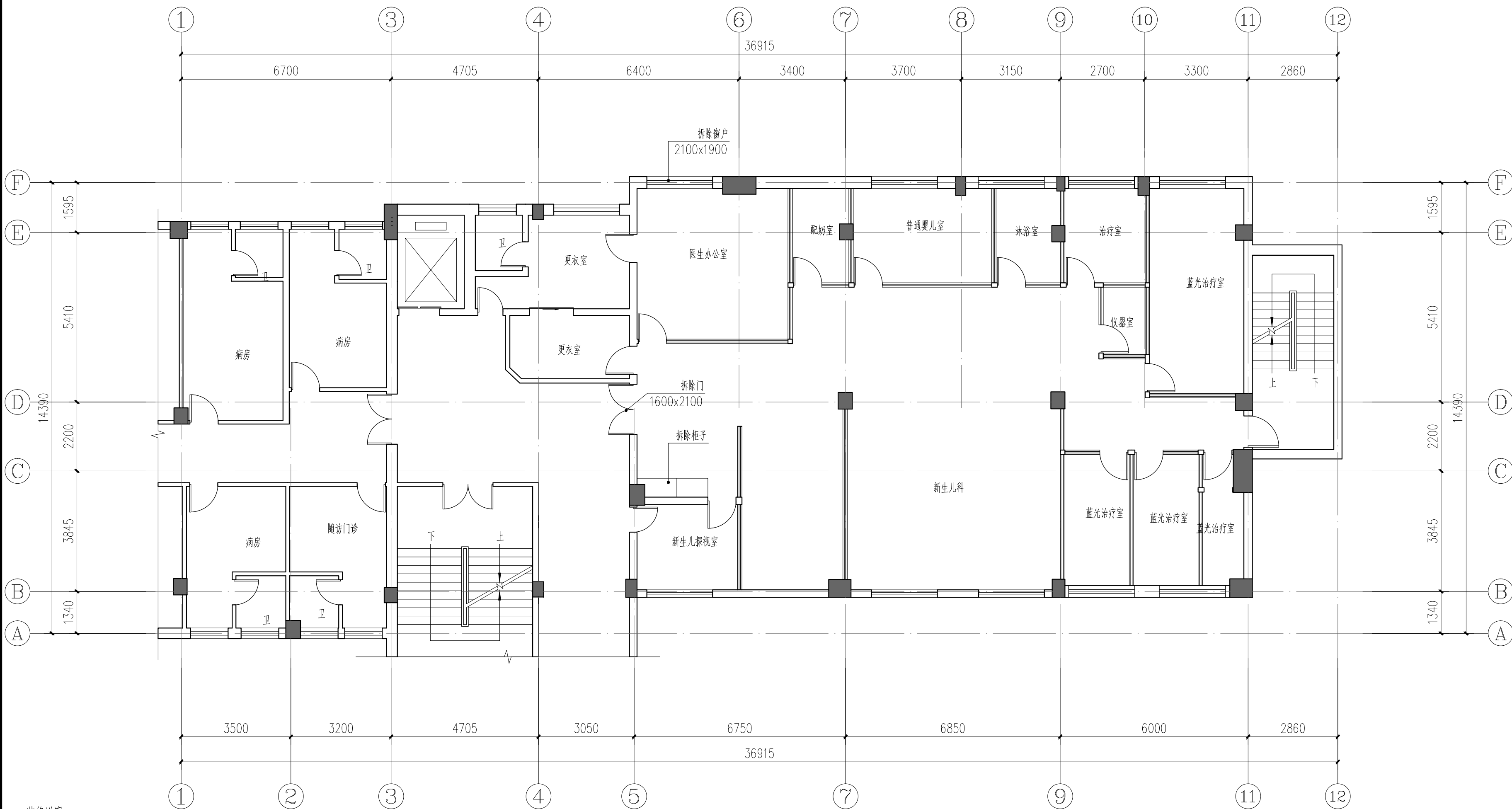
COORDINATION

建 筑 ARCHI.	
结 构 STRUCT.	
给排水 PLUMBING	
电 气 ELEC.	
暖通 / 燃气 HVAC / GAS	

版次 EDITION No.	修改日期 REVISION DATE	修改原因 REVISION REASON
修改记录 REVISION REMARK		

审 定 APPROVED BY	陈 宁	陈宁
审 核 EXAMINED BY	苏 蓉	苏蓉
项目负责 CAPTAIN	苏 蓉	苏蓉
专业负责 CHIEF ENGI.	黄家明	黄家明
校 对 CHECKED BY	王 俊	王俊
设 计 DESIGNED BY	黄家明	黄家明
建筑方案 SCHEMATIC DESIGN		
制 图 DRAWN BY		
	印刷体 PRINT	签 署 SIGNATURE

建设单位 CLIENT	宝安人民医院（集团）第一人民医院		
建设地点 SITE			
工程名称 PROJECT	宝安人民医院（集团）第一人民医院 新生儿科病房改造工程		
子项 — 单体名称 SUBPROJECT—UNIT			
图 名 TITLE	原始平面布置图		
合同号 CONTRACT No.			
版次 EDITION No.	A版	日期 DATE	2021.05
图 别 DRAWING TYPE	施工图	图号 DRAWING No.	JS-02



装修说明:

1、现状装修材料:

地面: 同质透心地胶

内墙面: 800高为砖砌隔墙刷乳胶漆以上为玻璃

天花: 300×300/600×600白色铝扣板

拆除说明:

1、装修范围内的所有天花

2、拆除工程量:

拆除内容	拆除数量	拆除内容	拆除数量
天花吊顶	395.88m <sup>2</sup>	窗户	1个
柜子	1个	夹板门	1个
其它拆除工程量按现场实计（如管道等）			

原始平面布置图 1:100



深圳尚鼎建筑设计有限公司

SHENZHEN SHANGDING ARCHITECTURAL DESIGN CO., LTD

建筑工程 乙级 编号: A244059830

市政工程 乙级 编号: A244059830

会 签

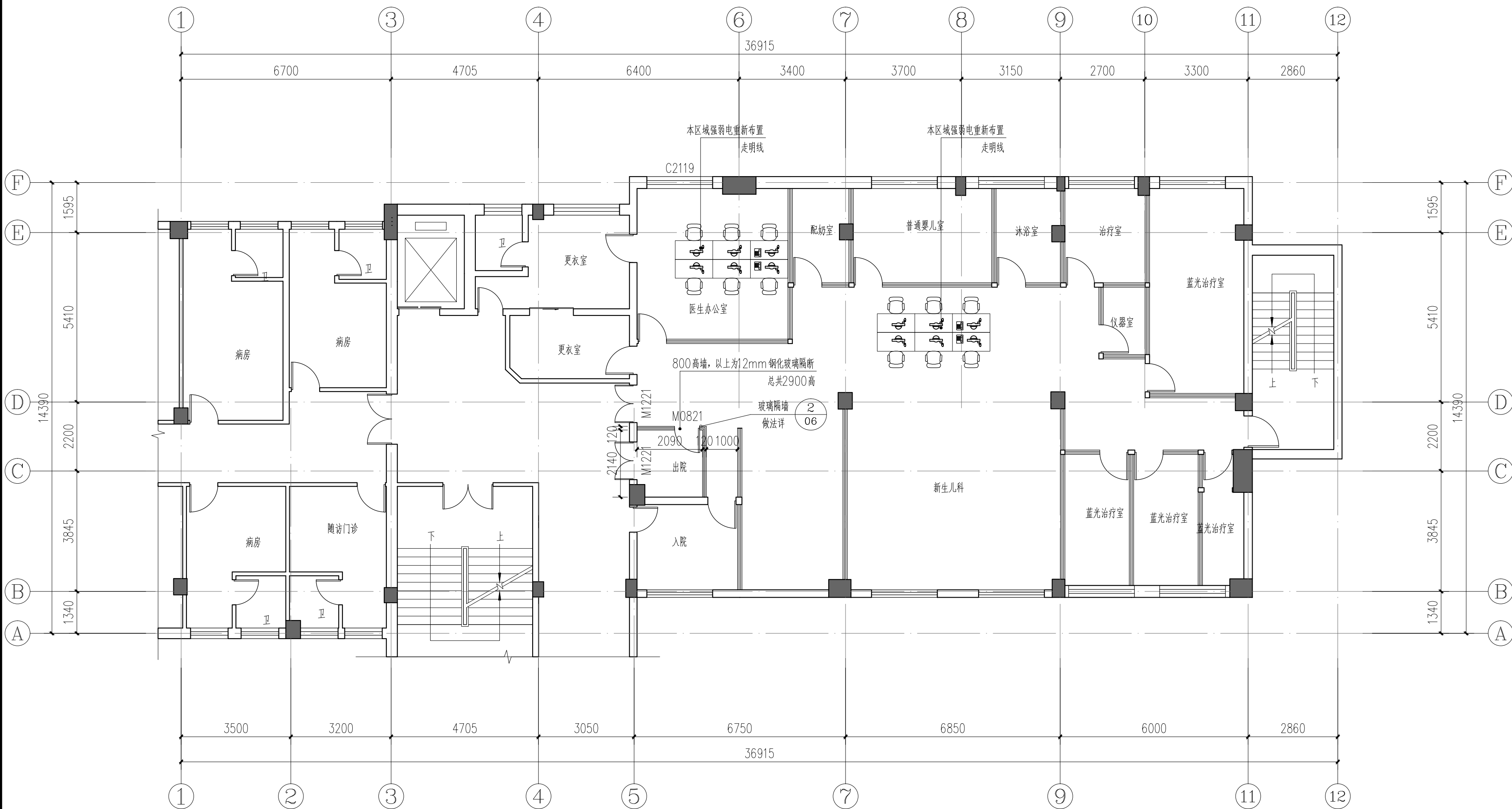
COORDINATION

建 筑 ARCHI.	
结 构 STRUCT.	
给排水 PLUMBING	
电 气 ELEC.	
暖通/燃气 HVAC/GAS	

版次 EDITION No.	修改日期 REVISION DATE	修改原因 REVISION REASON
修改记录 REVISION REMARK		

审 定 APPROVED BY	陈 宁	陈宁
审 核 EXAMINED BY	苏 蓉	苏蓉
项目负责 CAPTAIN	苏 蓉	苏蓉
专业负责 CHIEF ENGI.	黄家明	黄家明
校 对 CHECKED BY	王 俊	王俊
设 计 DESIGNED BY	黄家明	黄家明
建筑方案 SCHEMATIC DESIGN		
制 图 DRAWN BY		
	印刷体 PRINT	签 署 SIGNATURE

建设单位 CLIENT	宝安人民医院（集团）第一人民医院		
建设地点 SITE			
工程名称 PROJECT	宝安人民医院（集团）第一人民医院 新生儿科病房改造工程		
子项—单体名称 SUBPROJECT-UNIT			
图 名 TITLE	改造后平面布置图		
合同号 CONTRACT No.			
版次 EDITION No.	A版	日期 DATE	2021.05
图 别 DRAWING TYPE	施工图	图号 DRAWING No.	JS-03



改造后平面布置图 1:100

装修说明:

1、改造装修统一材料:

地面: 保持不变

墙面: 局部修补白色乳胶漆

天花: 600×600 (300×300) 铝扣板

(拆除天花需保护原喷淋烟感, 安装完天花后恢复)



深圳尚鼎建筑设计有限公司

SHENZHEN SHANGDING ARCHITECTURAL DESIGN CO., LTD

建筑工程 乙级 编号: A244059830

市政工程 乙级 编号: A244059830

会 签

COORDINATION

建 筑 ARCHI.	
结 构 STRUCT.	
给排水 PLUMBING	
电 气 ELEC.	
暖通/燃气 HVAC/GAS	


版次 EDITION No.	修改日期 REVISION DATE	修改原因 REVISION REASON
修改记录 REVISION REMARK		

审 定 APPROVED BY	陈 宁	陈宁
审 核 EXAMINED BY	苏 蓉	苏蓉
项目负责 CAPTAIN	苏 蓉	苏蓉
专业负责 CHIEF ENGI.	黄家明	黄家明
校 对 CHECKED BY	王 俊	王俊
设 计 DESIGNED BY	黄家明	黄家明
建筑方案 SCHEMATIC DESIGN		
制 图 DRAWN BY		
	印刷体 PRINT	签 署 SIGNATURE

建设单位 CLIENT	宝安人民医院（集团）第一人民医院
----------------	------------------

建设地点 SITE	
--------------	--

工程名称 PROJECT	宝安人民医院（集团）第一人民医院 新生儿病房改造工程
-----------------	-------------------------------

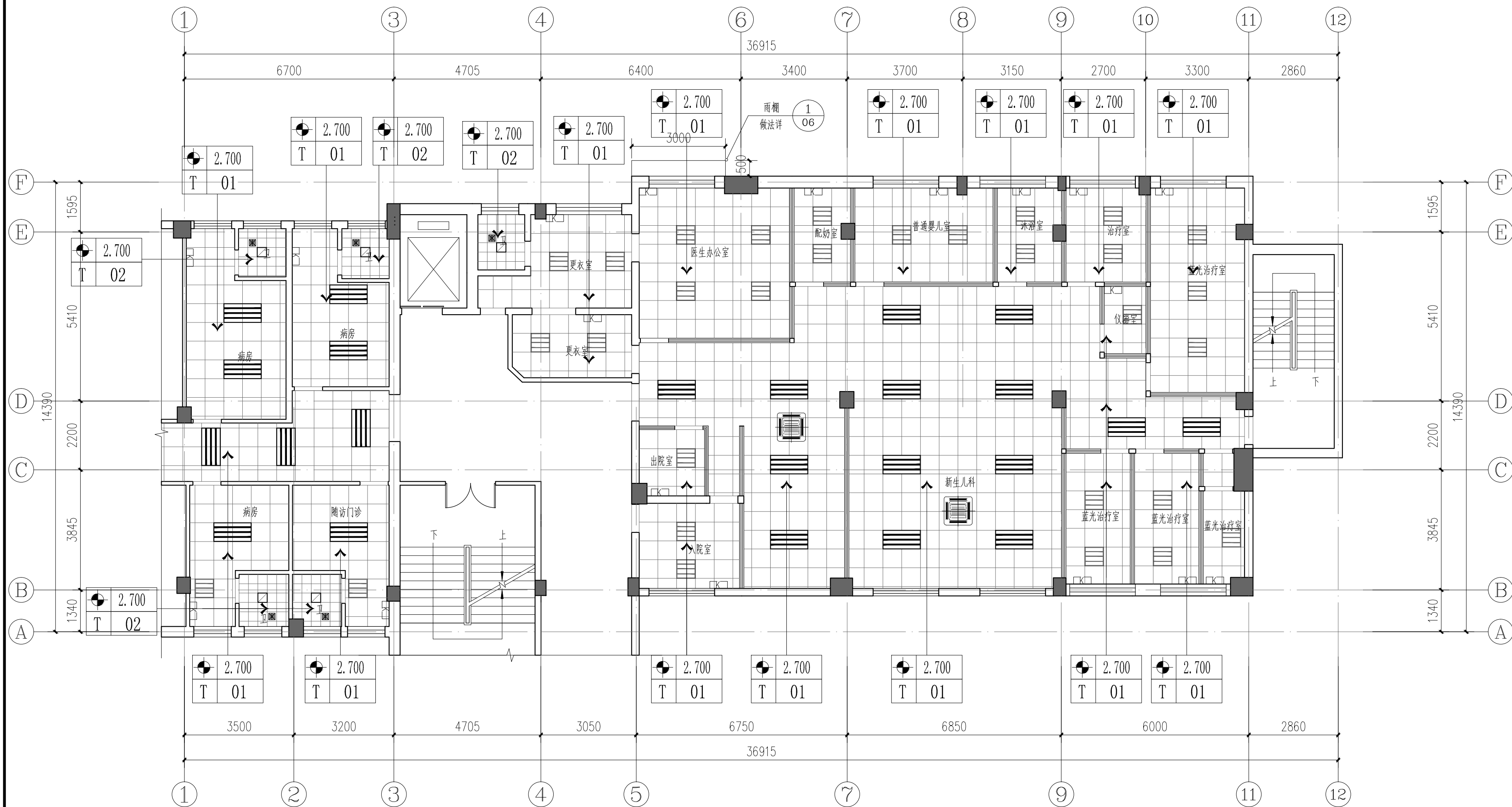
子项—单体名称 SUBPROJECT-UNIT	
----------------------------	--

图 名 TITLE	天花材料布置图
--------------	---------

合同号 CONTRACT No.	
---------------------	--

版次 EDITION No.	A版	日期 DATE	2021.05
-------------------	----	------------	---------

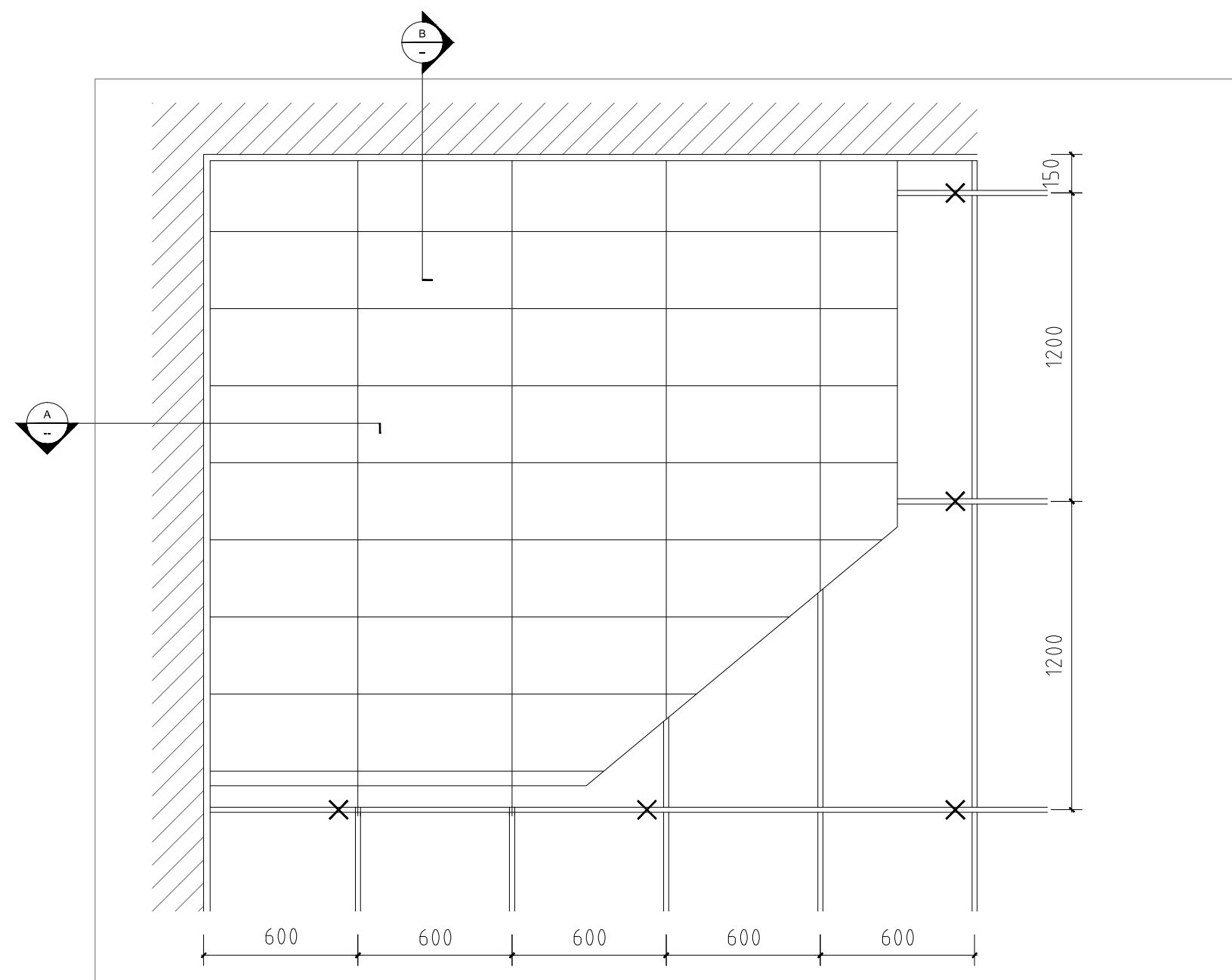
图 别 DRAWING TYPE	施工图	图号 DRAWING No.	JS-04
---------------------	-----	-------------------	-------



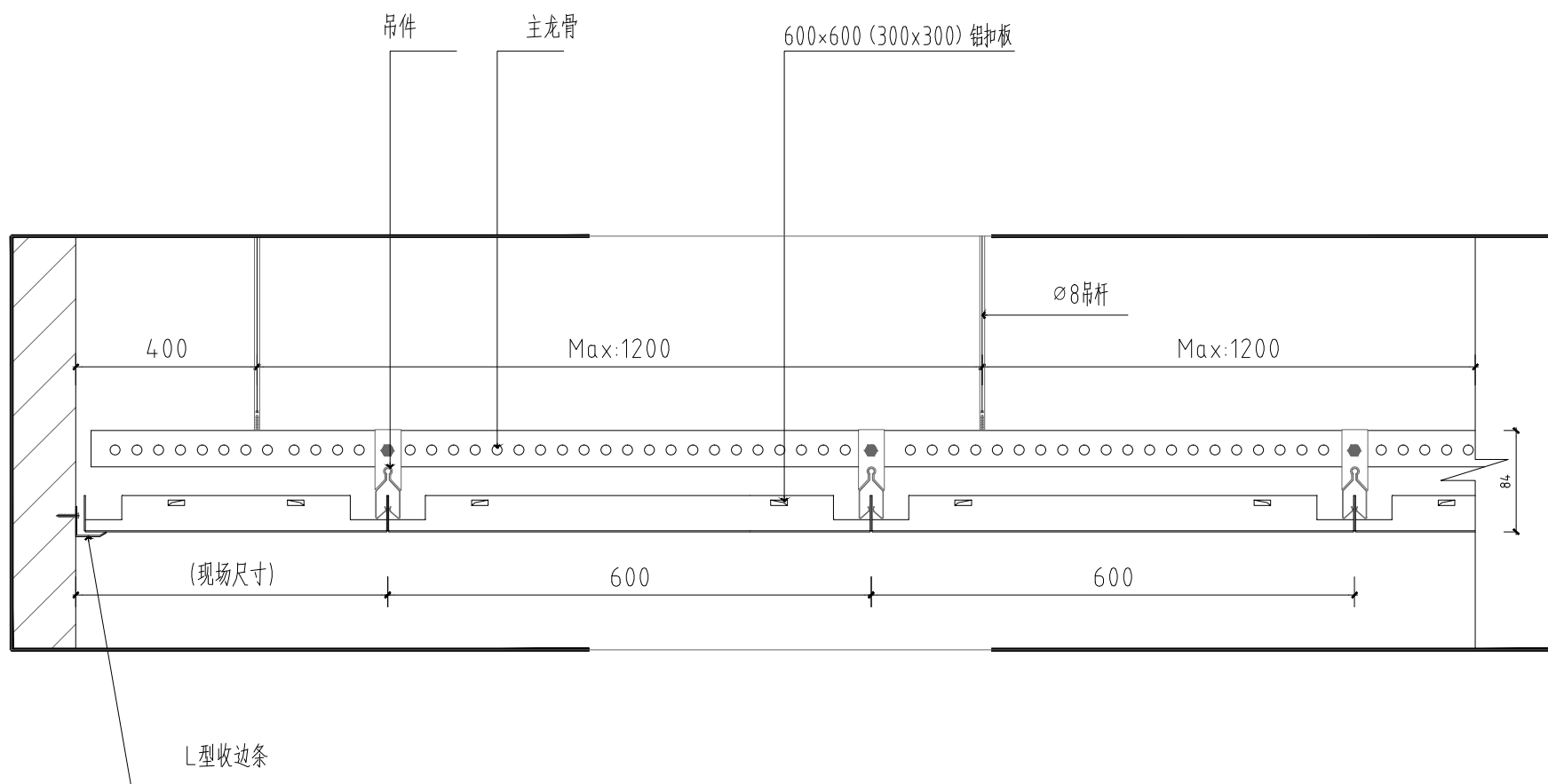
注：层高标高为相对值，具体尺寸现场交底高度为准 (原考虑到消防管道、强弱电桥架和暖通管道)	
图 标	名 称
T01	600×600×0.8铝扣板 (全通大孔天花明露黑色龙骨)
T02	300×300×0.6无孔铝扣板 (暗龙骨)
消毒灯	
分体吸顶冷暖空调 (保留不变)	
壁挂分体冷暖空调 (保留不变)	
300×300LED灯板	
600×600LED灯板 (可调节照度)	
600×1200LED灯板	
排气扇	

天花材料布置图 1:100

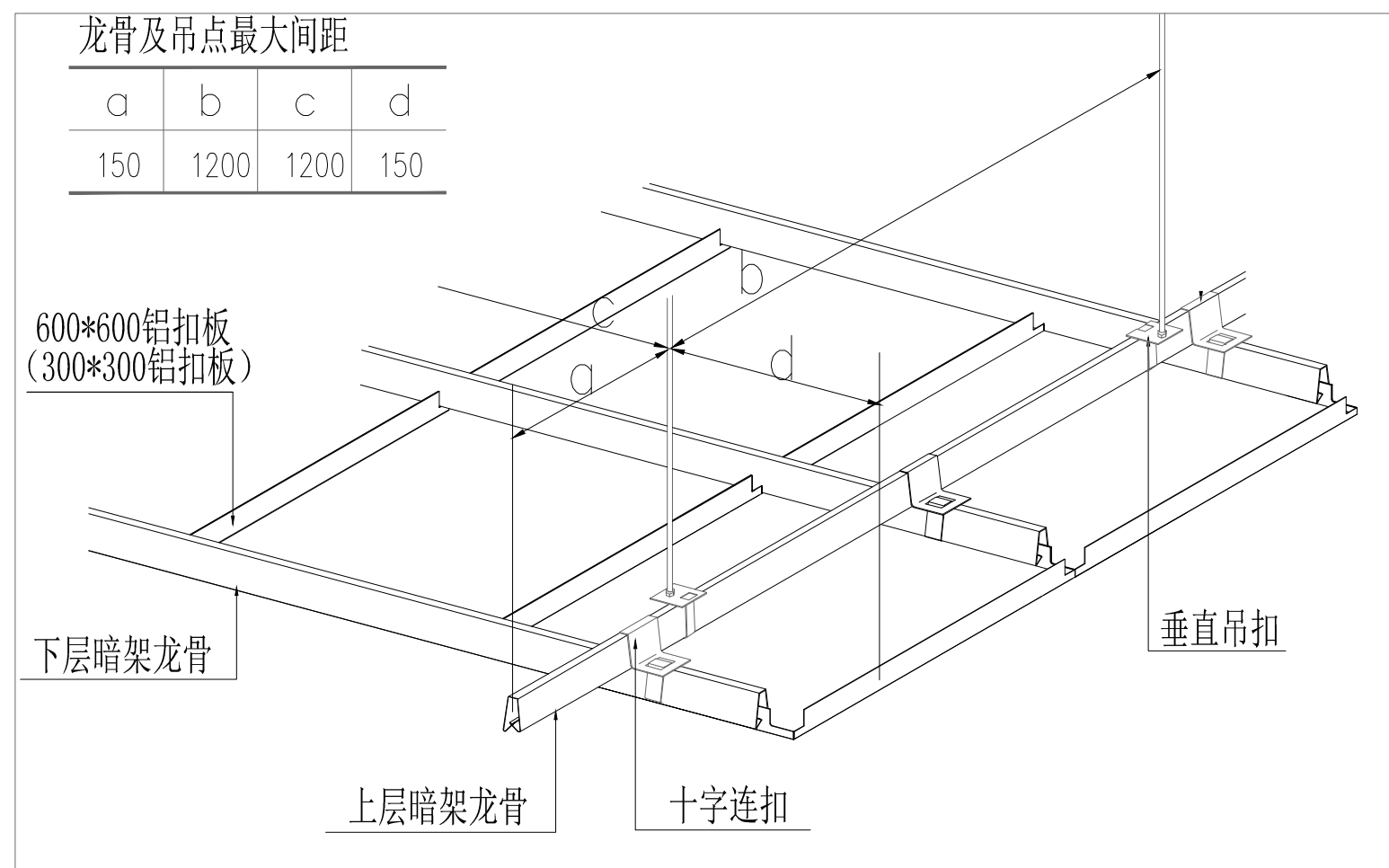
说明：1、天花设备用电功率保持变。  
2、总电箱功率保持变。  
3、拆除天花需保护原喷淋烟感，安装完天花后恢复。



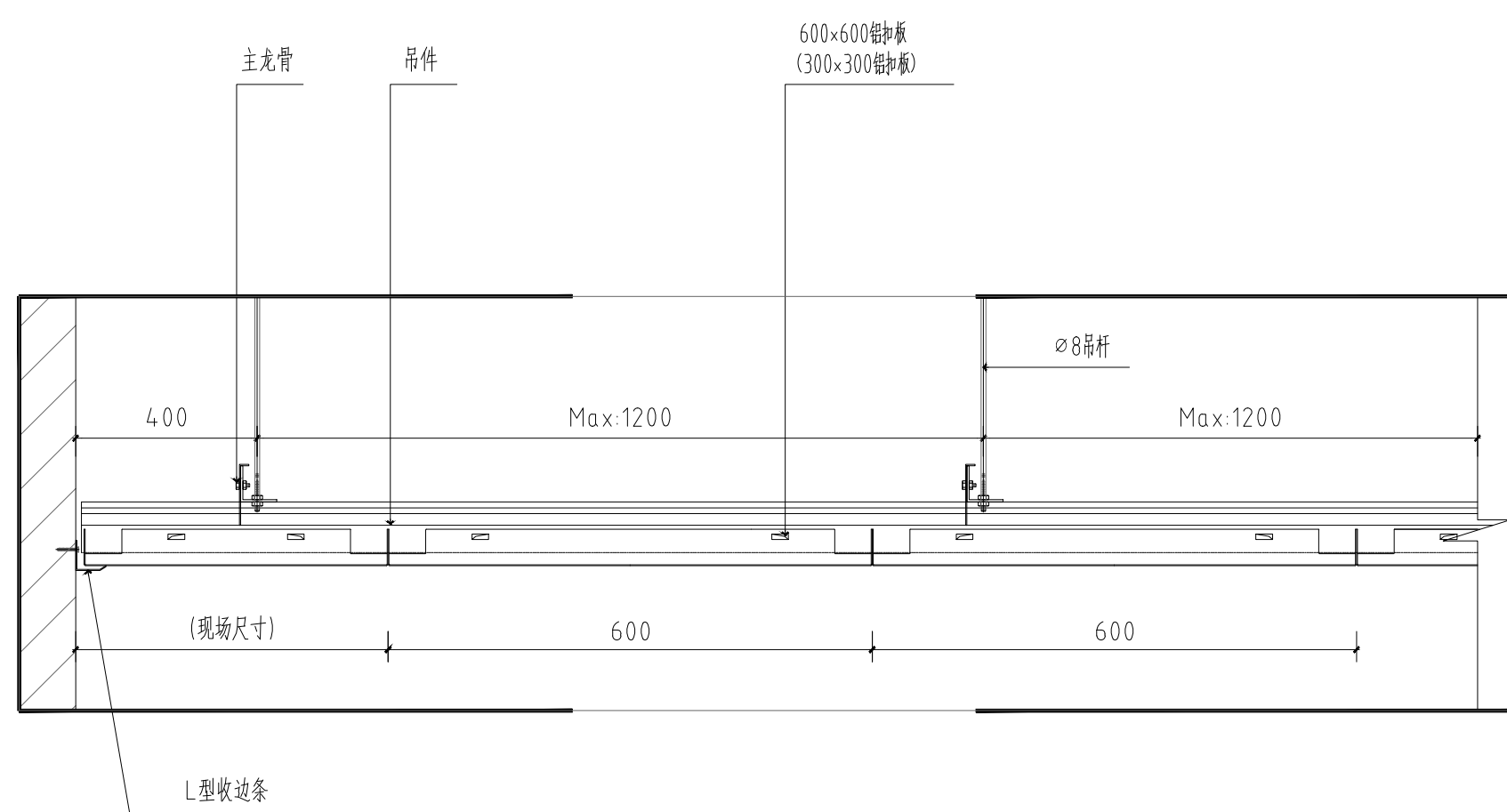
DETAIL  
铝扣板天花大样图 SCALE1: 20



DETAIL  
铝扣板天花剖面图 SCALE 1: 5



DETAIL  
铝扣板天花大样图 SCALE1: 20



DETAIL  
铝扣板天花剖面图 SCALE 1: 5



深圳尚鼎建筑设计有限公司

SHENZHEN SHANGDING ARCHITECTURAL DESIGN CO.,LTD

建筑工程 乙级 编号: A244059830

市政工程 乙级 编号: A244059830

会 签

COORDINATION

建 筑  
ARCHI.

结 构  
STRUCT.

给排水  
PLUMBING

电 气  
ELEC.

暖通/燃气  
HVAC/GAS

版次  
EDITION No.

修改日期  
REVISION DATE

修改原因  
REVISION REASON

修改记录

REVISION REMARK

审 定  
APPROVED BY

陈 宁

陈宁

审 核  
EXAMINED BY

苏 蓉

苏蓉

项目负责  
CAPTAIN

苏 蓉

苏蓉

专业负责  
CHIEF ENGI.

黄家明

黄家明

校 对  
CHECKED BY

王 俊

王俊

设 计  
DESIGNED BY

黄家明

黄家明

建筑方案  
SCHEMATIC DESIGN

制 图  
DRAWN BY

印刷体  
PRINT

签 署  
SIGNATURE

建设单位  
CLIENT

宝安人民医院（集团）第一人民医院

建设地点  
SITE

工程名称  
PROJECT

宝安人民医院（集团）第一人民医院

子项 — 单体名称  
SUBPROJECT—UNIT

新生儿病房改造工程

图 名  
TITLE

吊项大样图

合同号  
CONTRACT No.

版次  
EDITION No.

A版

日期  
DATE

2021.05

图 别  
DRAWING TYPE

施工图

图号  
DRAWING No.

JS-05



深圳尚鼎建筑设计有限公司

SHENZHEN SHANGDING ARCHITECTURAL DESIGN CO.,LTD

建筑工程 乙级 编号: A244059830

市政工程 乙级 编号: A244059830

会 签

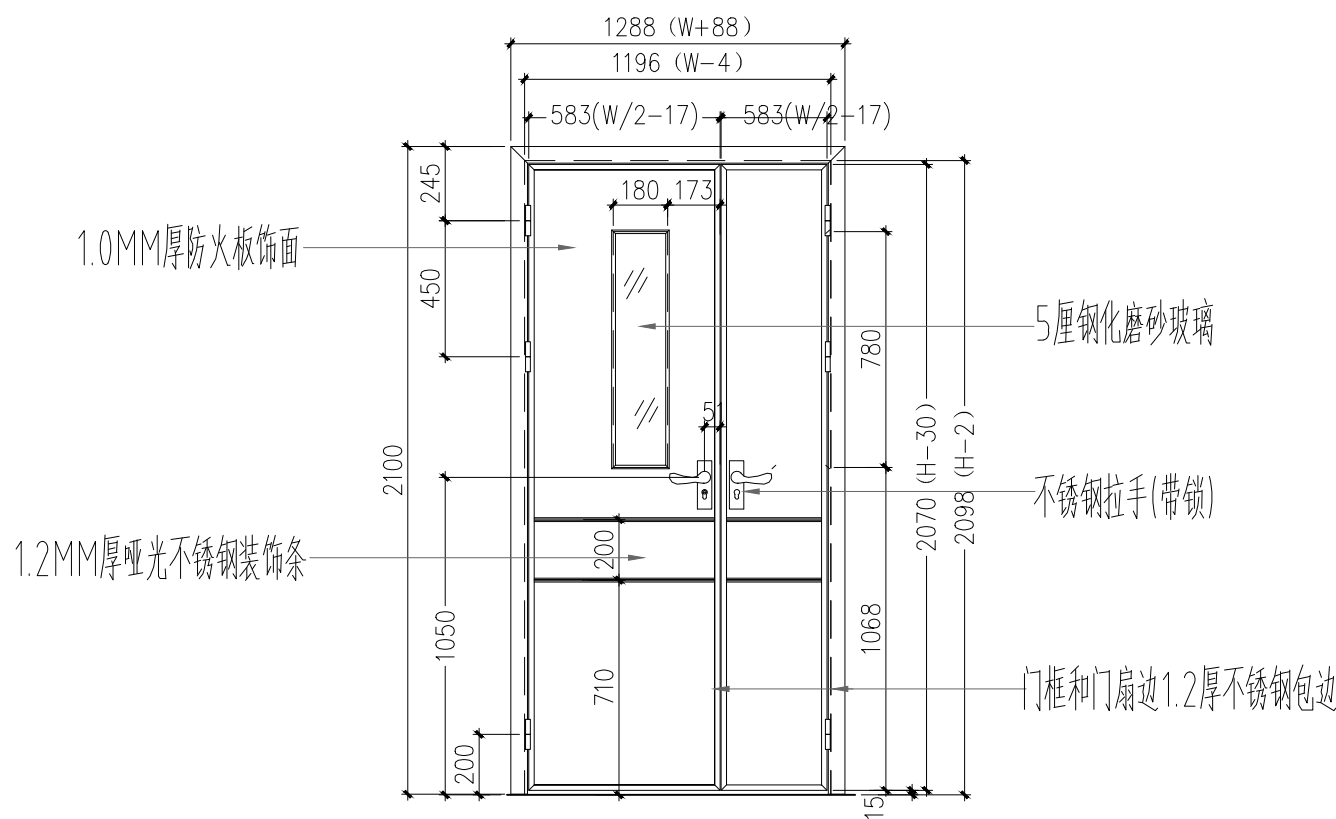
COORDINATION

建 筑 ARCHI.	
结 构 STRUCT.	
给排水 PLUMBING	
电 气 ELEC.	
暖通 / 燃气 HVAC/GAS	

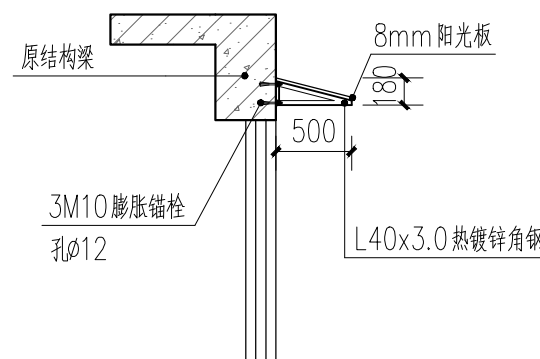
版次 EDITION No.	修改日期 REVISION DATE	修改原因 REVISION REASON
修改记录 REVISION REMARK		

审 定 APPROVED BY	陈 宁	陈宁
审 核 EXAMINED BY	苏 蓉	苏蓉
项目负责 CAPTAIN	苏 蓉	苏蓉
专业负责 CHIEF ENGI.	黄家明	黄家明
校 对 CHECKED BY	王 俊	王俊
设 计 DESIGNED BY	黄家明	黄家明
建筑方案 SCHEMATIC DESIGN		
制 图 DRAWN BY		
	印刷体 PRINT	签 署 SIGNATURE

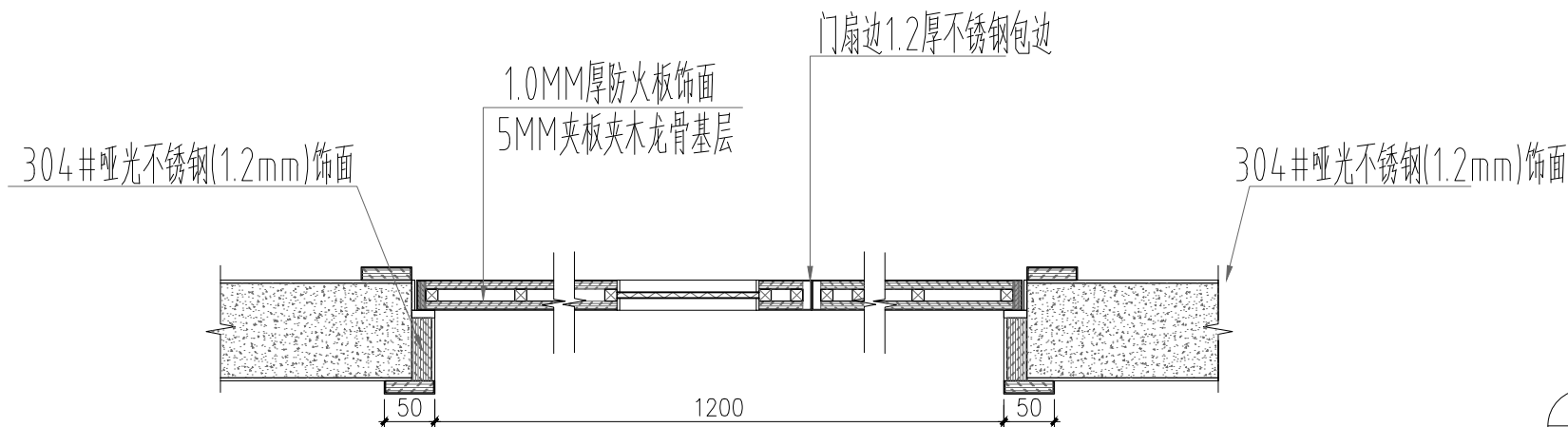
建设单位 CLIENT	宝安人民医院（集团）第一人民医院		
建设地点 SITE			
工程名称 PROJECT	宝安人民医院（集团）第一人民医院 新生儿科病房改造工程		
子项—单体名称 SUBPROJECT—UNIT			
图 名 TITLE	门窗节点大样		
合同号 CONTRACT No.			
版次 EDITION No.	A版	日期 DATE	2021.05
图 别 DRAWING TYPE	施工图	图号 DRAWING No.	JS-06



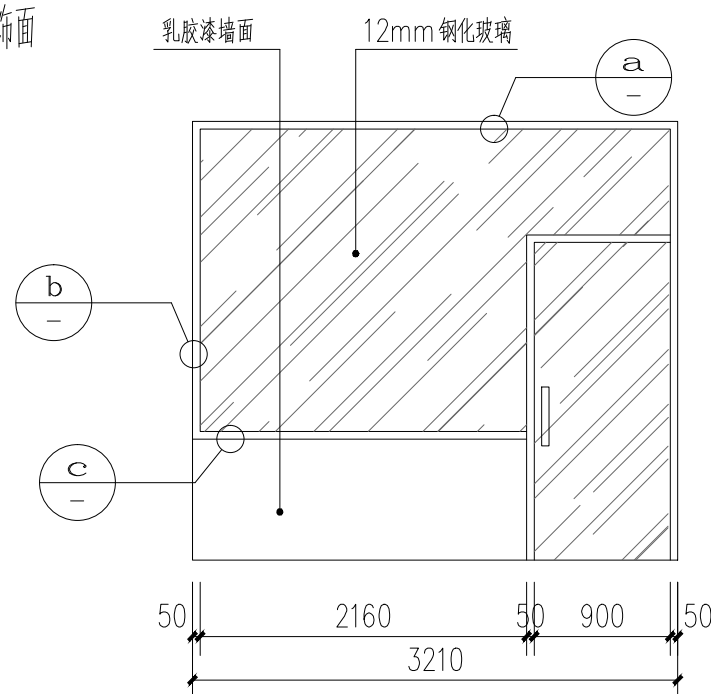
门结构图 1:20



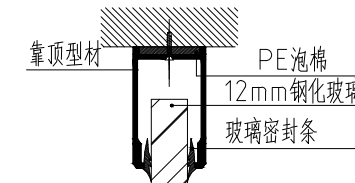
① 窗户雨棚节点 1:50



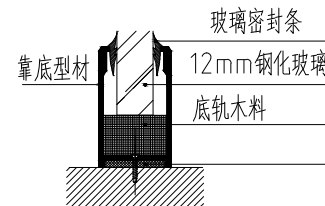
门套大样图 1:20



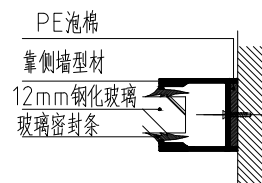
② 玻璃隔墙立面 1:50



③ 隔断与顶部连接 1:50



④ 隔断与底部连接 1:50



⑤ 隔断与侧墙连接 1:50

## 门窗表

门/窗	洞口尺寸 (mm)		数 量	附 注
编 号	宽	高		
M0921	800	2100	1	12mm钢化玻璃门
M1221	1200	2100	2	夹板木门 (双开门)
C2119	2100	1900	1	白色铝框双扇推拉窗6厚透明玻璃
说明: 1、铝合金门选用90系列,柜料2.0厚,玻璃8厚 参国标92SJ606(二). 2、门数量以实际统计为准。				

